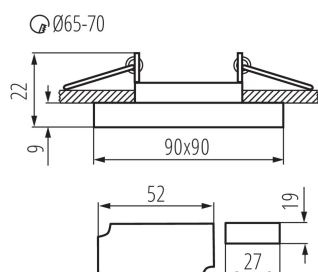


Faretto decorativo

5905339244147



Kanlux SOREN sono apparecchi in vetro il cui ulteriore vantaggio è una striscia LED colorata e decorativa che illumina la base in vetro dell'apparecchio.

### DATI GENERALI:

**Colore:** argento  
**Soggetta all'uso di lampade autoschermanti:** si  
**Luogo di montaggio:** per montaggio a incasso nel soffitto  
**Luogo d'uso:** all'interno  
**Distanza minima dall' oggetto illuminata:** 0,5m  
**Sorgente di luce sostituibile:** si  
**Lampada inclusa:** non  
**Lunghezza [mm]:** 90  
**Larghezza [mm]:** 90  
**Altezza [mm]:** 22  
**Foro di montaggio [mm]:** Ø65-70  
**LED integrati:** si

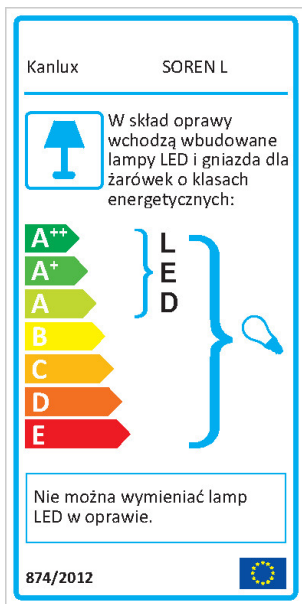
### DATI TECNICI:

**Tensione nominale [V]:** 220-240 AC  
**Frequenza nominale [Hz]:** 50/60  
**Potenza massima [W]:** max 20  
**Potenza nominale (LED) [W]:** 3,6  
**Lampada:** PAR16  
**Tipo di spia:** LED SMD  
**Tonalità della luce:** azzurra  
**Attacco:** GU10  
**Durata [h]:** 20000  
**Numero di cicli accensione/spengimento:** ≥15000  
**Temperatura esercizio [°C]:** 5÷25  
**La plafoniera è adatta alle sorgenti di luce delle seguenti classi energetiche:** A++,A+,A,B,C,D,E  
**Materiale del corpo:** vetro  
**Tipo di allacciamento:** morsettiera a vite  
**Gamma di sezioni dei cavi utilizzati [mm²]:** 0,75÷2,5  
**La plafoniera comprende i LED incorporati delle seguenti classi energetiche:** A++,A+,A  
**Angolo di regolazione della plafoniera:** non disponibile  
**Grado IP:** 20

### DATI LOGISTICI:

**Unità di misura:** pezzo  
**Tipo di confezionamento:** 50  
**Numero di pezzi nell' imballaggio secondario:** 1  
**Numero di pezzi in un imballaggio :** 50

### Faretto decorativo



**Peso unitario netto [g]:** 250

**Grammatura [g]:** 287

**Lunghezza dell'unità di imballaggio [cm]:** 10.5

**Larghezza dell'unità di imballaggio [cm]:** 6

**Altezza dell'unità di imballaggio [cm]:** 10.5

**Peso della scatola di cartone [Kg]:** 14.35

**Larghezza della scatola di cartone [cm]:** 23

**Altezza della scatola di cartone [cm]:** 31.5

**Lunghezza della scatola di cartone [cm]:** 54

**Volume della scatola di cartone [m<sup>3</sup>]:** 0.039123

